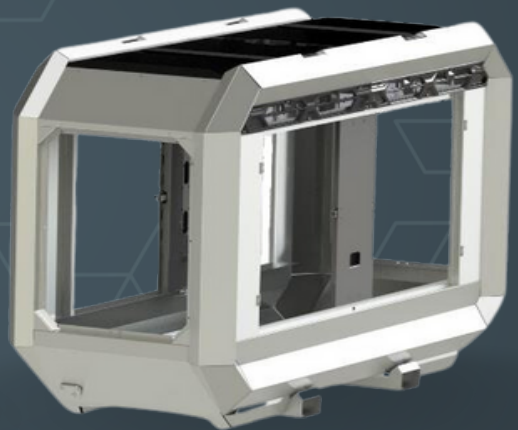
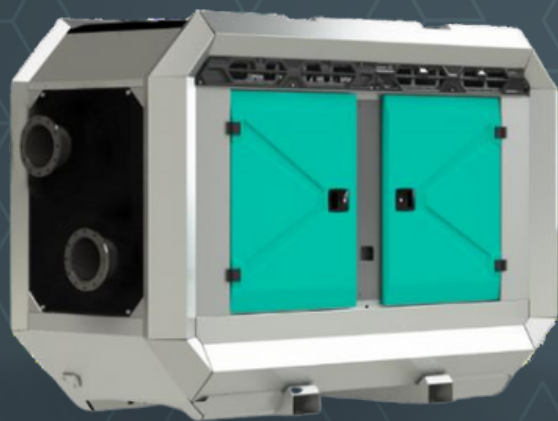


**AEDONPUMP**

# RAPTOR 8E HEAVY



**ELEKTRISK**

**ELEKTRISK DREVET  
SPILDEVANDS- OG  
AFVANDINGSPUMPE**

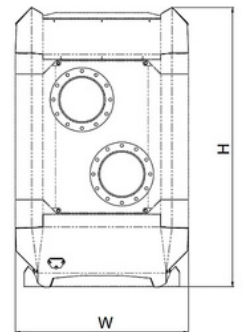
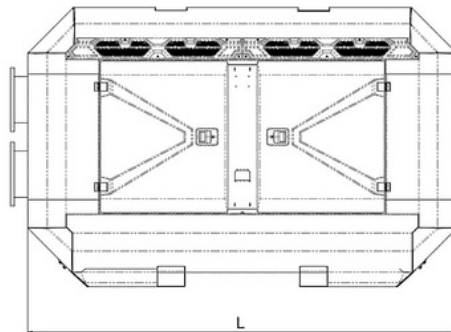
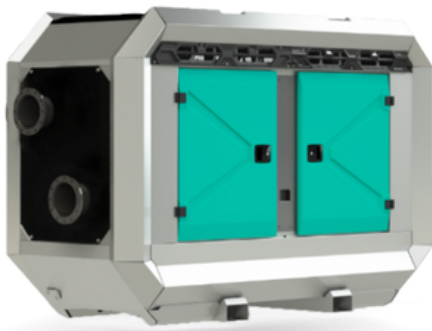
## FUNKTIONER OG KONKURRENCEDYGTIGHED

Typ: **RAPTOR 8E HEAVY**  
Forbindelses Størrelse: 8"

Ramme LxBxH: **2500x1100x1600 mm**  
Tørvægt: **1700 kg**

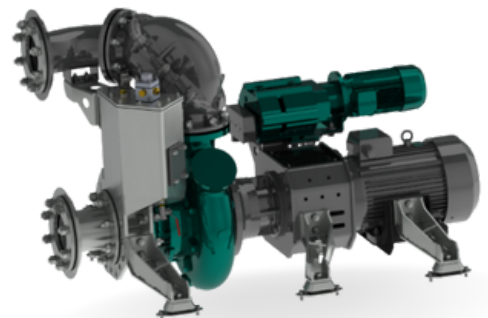
Designet til tunge applikationer i spildevand, dræning og afvandingsbypass:

- Lange vedligeholdelsesintervaller;
- Høj kvalitets reservedele og lang levetid;
- Innovation, online telemetri og fjernadgang;
- Designet til tunge applikationer i spildevand, dræning og afvandingsbypass;
- Brancheførende effektivitet



## DEN TEKNISKE SPECIFIKATION AF PUMPEN

**Pumpe** Maks. flow: **500 m<sup>3</sup>/t**  
Maks. tryk: **32 m**  
Typ af pumpehjul: **Skrueformet pumpehjul**  
Håndtering af faste stoffer: **115 mm**  
Temperatur: maks. **40 °C**  
Bæring: **GG20 (0.6020)**  
Aksel: **1.4021**  
Akselbæring: **WC/SiC/NBR**  
O-Ringe: **NBR**  
Pumpehus: **GG25 (0.6025)**  
Pumpehjul: **GGG60 (0.7060)**  
Sugedispenser: **GG20(0.6020)**  
Suge dispenser kan justeres med eksterne reguleringskruer.





**Elektrisk motor** Strøm kW: **45 kW**  
Mærkespænding: **400/690V 50Hz**  
4-polet: **1470 RPM**

---



**Priming System** Kapacitet til luftbehandling: **60 m3/t**  
Maks. vakuum: **9.0 m**  
Flydekasse: **Varmgalvaniseret stål**  
Kontraventil: **Nodulært støbejern GJS400**  
Kontraventil kugle: **Gummi NBR**



## MULIGHEDER FOR ELEKTRISK MOTORSTYRING

**Standard** Frekvensomformer

AEONPUMP-software  
Automatisk niveauekontrol  
Dobbelt svømmerafbryder  
Hydrostatisk niveausensor\*  
SMS-alarmsystem\*  
Online telemetri\*

\* Valgfrit

---



**Retro** Star/Delta  
Dobbelt svømmerafbrydere  
Fasekontrol  
Timetæller  
Udtag 125 A

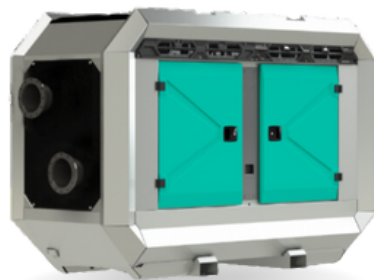


## MULIGE RAMMER

### Lydløs overdækning

Ramme eller overdækning: **Kan stables**  
Materiale: **Varmgalvaniseret stål**  
Dimensioner LxBxH: **2500x1100x1600 mm**  
Løftepunkt: **Enkelt løftepunkt**  
Gaffeltrucklommer: **Gaffeltrucklommer**

---

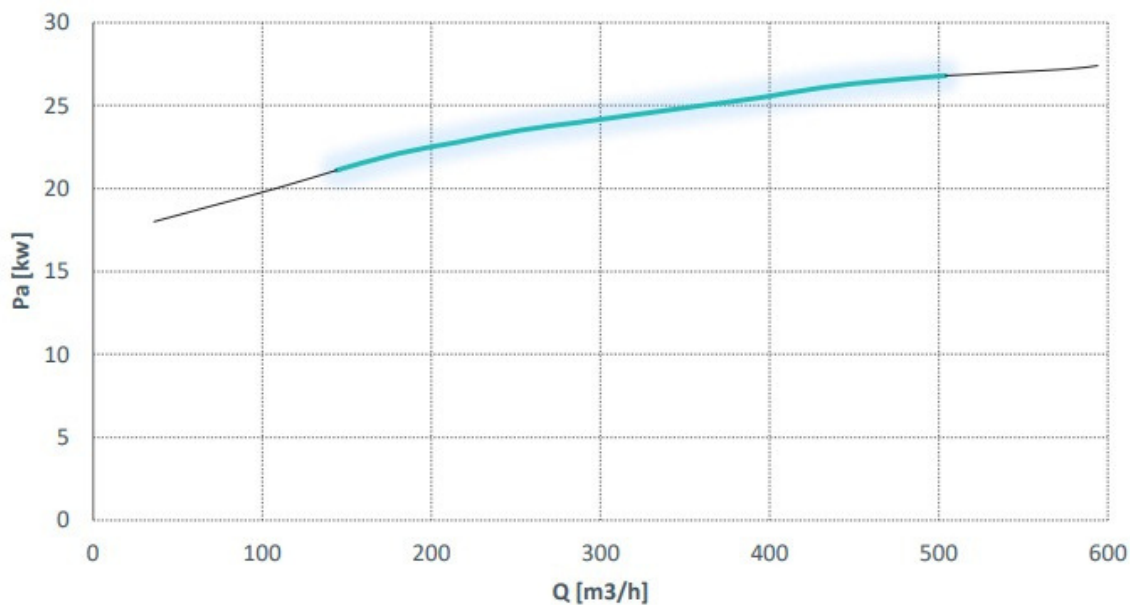
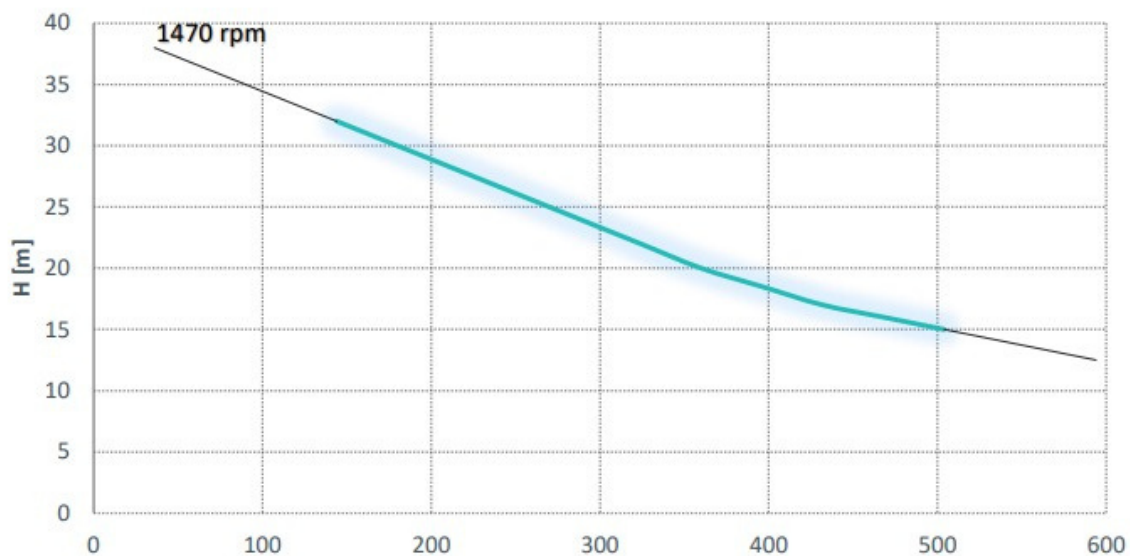


### Åben overdækning

Ramme eller overdækning: **Kan stables**  
Materiale: **Varmgalvaniseret stål**  
Dimensioner LxBxH: **2500x1100x1600 mm**  
Løftepunkt: **Enkelt løftepunkt**  
Gaffeltrucklommer: **Gaffeltrucklommer**



Kurver ved hastigheden 1470 o/min  
 (Test i henhold til ISO 9906:2012-38)



Bemærk: Pumpeeffekt P inkluderer mekanisk tætningsfriktion og tab af lejeramme fra en indkøring af lejeramme.