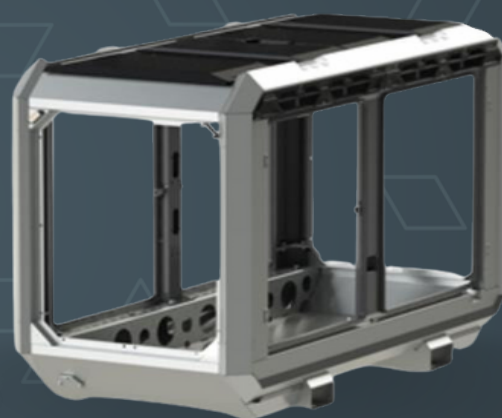


**AEDONPUMP**

# RAPTOR 6D



**DIESEL**

**DREVET SPILDEVANDS  
AFVANDINGSPUMPE**

## FUNKTIONER OG KONKURRENCEDYGTIGHED

Typ: **RAPTOR 6D**

Forbindelses Størrelse: 6"

Ramme LxBxH: **2400x1100x1600 mm**

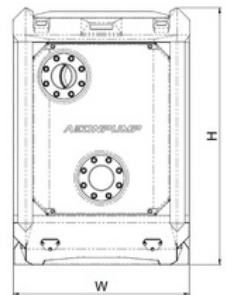
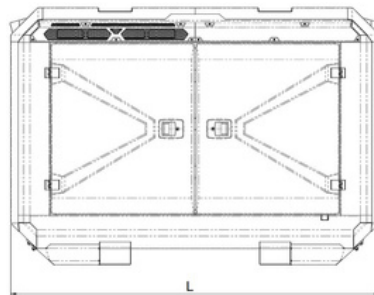
Tørvægt: **1650 kg**

Brændstoftankens kapacitet: **250 L**

Støjniveau: **62 dB (ved 10 m)**

**Designet til tunge applikationer i spildevand, dræning og afvanding bypass**

- Lange vedligeholdelsesintervaller;
- Høj kvalitets reservedele og lang levetid
- Innovation, online telemetri og fjernadgang
- Brancheførende effektivitet



## DEN TEKNISKE SPECIFIKATION AF PUMPEN

### Pumpe

Maks. flow **430 m<sup>3</sup>/t**

Maks. tryk: **29 m**

Typ af pumpehjul: **Skrueformet pumpehjul**

Håndtering af faste stoffer: **100 mm**

Temperatur: **maks. 40°C**

Pumpehus: **GG25 (0.6025)**

Pumpehjul: **GGG60 (0.7060)**

Sugedispenser: **GG20 (0.6020)**

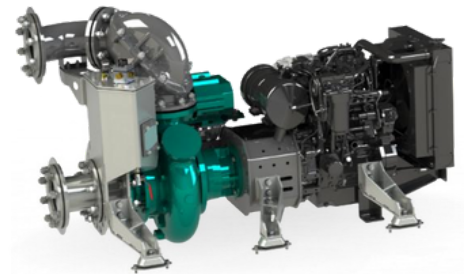
Bæring: **GG20 (0.6020)**

Aksel: **1.4021**

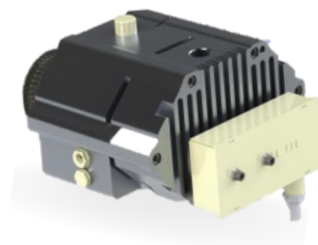
Aksel forsegling: **WC/SiC/NBR**

O-Ringe: **NBR**

Suge dispenser kan justeres med eksterne reguleringskruer

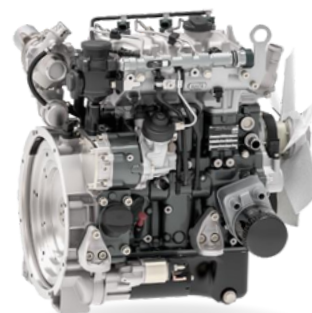


**Priming System** Kapacitet til luftbehandling: **60 m<sup>3</sup>/t**  
Maks. vakuum: **9.0 m**  
Flydekasse: **Varmgalvaniseret stål**  
Kontraventil: **Nodulært støbejern GJS400**  
Kontraventil kugle: **Gummi NBR**



## MOTOR MULIGHEDER

**Standard** Hatz 3H50T  
Cylindre: **3**  
Slagvolumen i liter: **1.464**  
Boring og slaglængde i mm: **84 x 88 (tommer)**  
Maksimal kraft: **18.4 kW @ 1800 o/min**  
Variabel hastighed: **1500-1600 o/min**  
Maksimalt drejningsmoment: **130 Nm @1350 o/min**  
Forbrændingssystem: **Mekanisk højtryks direkte injektion**  
Euronorm: **Stage V**



## RAMME MULIGHEDER

**Lydløs overdækning** Ramme eller overdækning: **Stabelbar**  
Materiale: **Varmgalvaniseret stål**  
Dimensioner LxBxH: **2400x1100x1600 mm**  
Løftepunkt: **Enkelt løftepunkt**  
Gaffeltrucklommer: **Gaffeltrucklommer**



**Åben overdækning**    Ramme eller overdækning: **Stabelbar**  
Materiale: **Varmgalvaniseret stål**  
Dimensioner LxBxH: **2400x1100x1600 mm**  
Løftepunkt: **Enkelt løftepunkt**  
Gaffeltrucklommer: **Gaffeltrucklommer**



## KONTROLPANEL MULIGHEDER

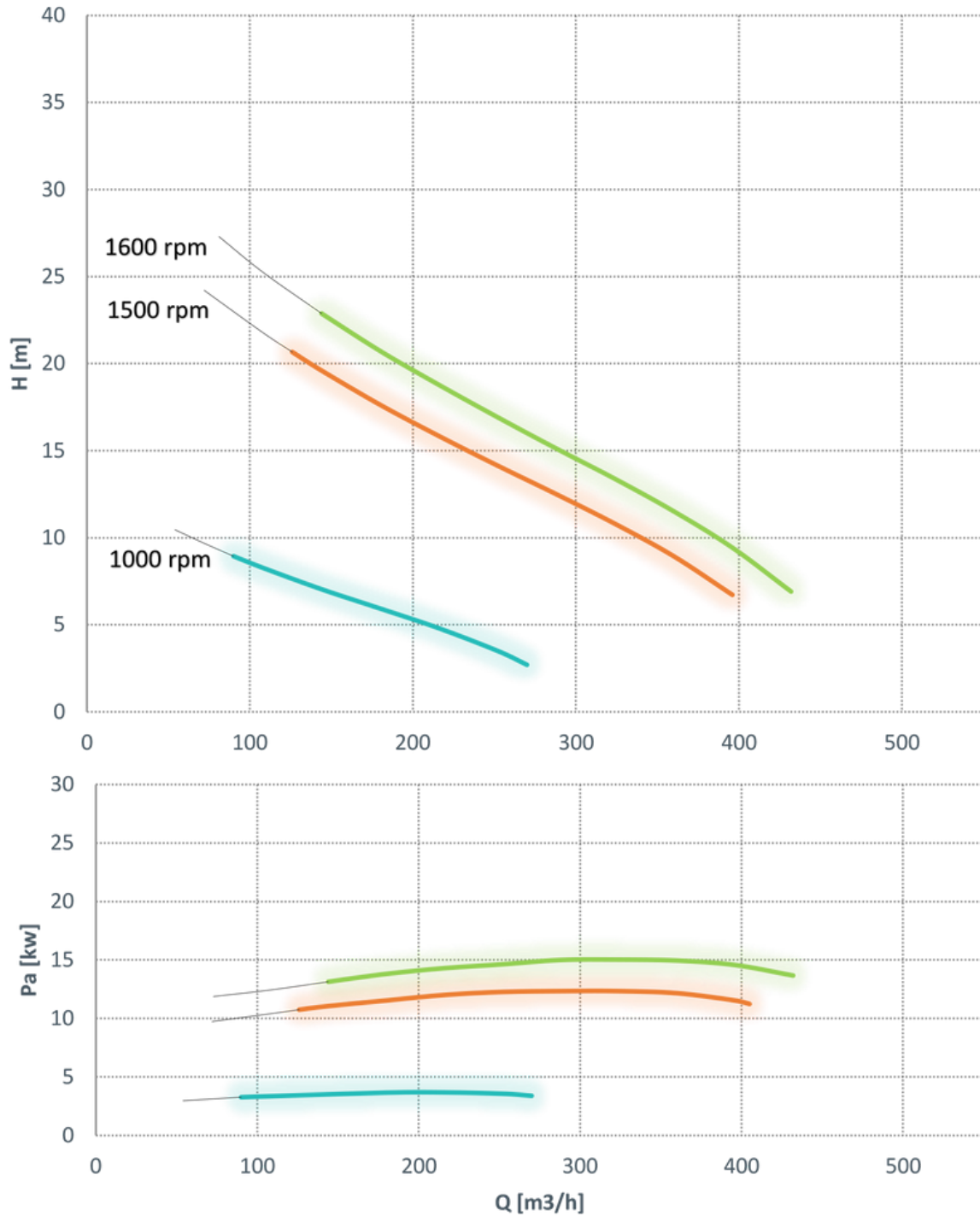
**Standard**    AEONPUMP-software  
Automatisk niveauekontrol  
Hydrostatisk niveausensor\*  
SMS alarmsystem\*  
Online telemetri\*  
Dobbelt svømmerafbryder  
Lysassistent\*

\* Valgfrit





Kurver ved hastigheder 1000 til 1600 rpm  
(Test i henhold til ISO 9906:2012-38)



Bemærk: Pumpeeffekt  $P$  inkluderer mekanisk tætningsfriktion og tab af lejeramme fra en indkøring af lejeramme.